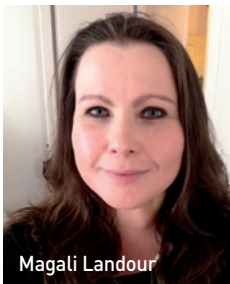


# DANS LES PARIS EN LIGNE LE FOOTBALL FEMININ

Le foot féminin connaît-il les mêmes statistiques que le foot masculin ? Les parieurs – hommes ou femmes – s’y intéressent-ils ? Rencontre avec Magali Landour, responsable des paris sportifs au PMU, partenaire de l’Équipe de France de football féminin ainsi que des équipes de France masculines A, espoir et du PSG.



Magali Landour

➤ Quel bilan tirez-vous des paris enregistrés sur les rencontres de foot féminin lors de la dernière Coupe du monde au Canada ?

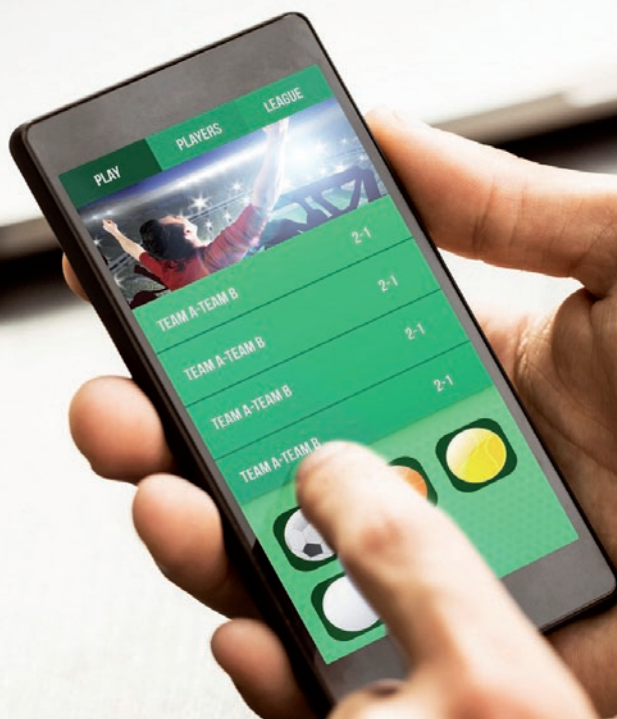
**ML :** Le bilan est très positif sur les 52 matchs proposés aux parieurs. Par rapport à la Coupe du monde 2011 en Allemagne, les enjeux ont été multipliés par 3. Cela va même au-delà de ce que nous pensions. Tous opérateurs confondus, les sommes engagées lors de cette compétition atteignent 8 millions d’euros (21 % pour le PMU). Concernant l’écart des paris en ligne entre football féminin et masculin sur une telle compétition, celui-ci est aujourd’hui très

important. Toutefois, la dynamique est du côté du foot féminin car son coefficient de croissance est plus important que chez les hommes. Les enjeux réalisés auprès du PMU sont plus élevés que notre part de marché moyen. Enfin, 90 % des parieurs sont des hommes. Ce chiffre est d’ailleurs représentatif de l’ensemble des paris sportifs.

➤ Avez-vous constaté un effet « Bleues » sur les paris sportifs durant la Coupe du monde ?

**ML :** Nos parieurs sont chauvins, surtout lorsqu’une équipe de France joue. Les Bleues ont réalisé un bon parcours sur leurs cinq rencontres de Coupe du monde. Cela s’est ressenti dans les paris puisque 35 % du chiffre global des paris concernait les joueuses françaises (soit 10 % de mieux que prévu).

LA DYNAMIQUE EST DU CÔTÉ DU FOOT FÉMININ CAR SON COEFFICIENT DE CROISSANCE EST PLUS IMPORTANT QUE CHEZ LES HOMMES



➤ Les paris sur le foot féminin se limitent-ils à la seule Coupe du monde ? Qu'en est-il du championnat de D1, de la Ligue des champions, des qualifications au Championnat d'Europe 2017 voire des JO de Rio 2016 ?

ML : Tout n'est pas autorisé. C'est l'Autorité de Régulation des Jeux en Ligne (ARJEL) qui définit les compétitions ouvertes aux paris en ligne.

Aujourd'hui, on ne peut pas encore proposer le championnat de D1 car celui-ci n'est pas encore autorisé. La raison ? L'ARJEL souhaite d'abord s'assurer que toutes les conditions en termes de non manipulation soient réunies. La vertu du marché français dans le domaine du pari sportif est de pouvoir proposer des produits sains.

En revanche, il sera possible de parier sur les matchs de Ligue des champions (à partir des 1/8e de finale), sur les rencontres qualificatives à l'Euro 2017 aux Pays-Bas ainsi que sur le tournoi olympique des JO de Rio 2016.

➤ D'ici la prochaine Coupe du monde en France dans 4 ans, comment voyez-vous l'évolution des paris sportifs concernant le foot féminin ?

ML : Leur croissance va se poursuivre jusqu'à la Coupe du monde 2019. Le marché des paris en ligne n'est encore pas arrivé à maturité. La diffusion gratuite des rencontres à la télévision va faire du foot féminin un produit de plus en plus attractif. En termes d'image, ce sport véhicule des valeurs de fair-play et de beau jeu. La tendance devrait donc persister.

Recueillis par Damien Carboni

## LA COUPE DU MONDE 2015

### EN CHIFFRES

**52 rencontres**

ouvertes aux paris

**8 millions d'euros**

de paris en ligne

**700 000 paris** engagés chez

les différents opérateurs du secteur

**11,50 €** la mise moyenne

**90 %** de parieurs hommes

**35 %** des paris sur les matchs des Bleues

